

L'HIVER DEVIENT UN
DÉLICIEUX PRINTEMPS
GRÂCE À...



Sendraff

LA SALAMANDRE

LA GRANDE MARQUE FRANÇAISE

E. CHABOCHÉ & C^{IE} 33 RUE RODIER - PARIS

LA SALAMANDRE

50 ANNÉES d'expérience, la recherche assidue de la qualité dans la fabrication, enfin l'éclatant témoignage sans cesse renouvelé d'une immense et fidèle clientèle nous autorisent à affirmer que "La Salamandre" assure le plus long service, les meilleurs rendements, le chauffage le plus agréable et le plus sain, la plus grande facilité de pose et d'entretien.

LA SALAMANDRE

MARQUE ET MODÈLES DÉPOSÉS

Nombreux Brevets en France et à l'Étranger

Le mot "Salamandre" n'est nullement un nom commun, comme certaines personnes se l'imaginent, mais une marque déposée. (Voir à ce sujet le petit dictionnaire Larousse, dernières éditions).

Pour éviter les contrefaçons défectueuses ou même dangereuses, exigez en haut de la porte ou au-dessus l'animal symbolique "une salamandre entourée de flammes"; sur le couvercle de chargement ou au dos de l'appareil les mots "La Salamandre"; enfin soit à l'intérieur de la grande porte, soit encore au dos de l'appareil, le nom de l'inventeur, E. CHABOCHE (ou E. CHABOCHE & C^{ie}), gravé dans le métal.

Nos différents modèles répondent à toutes les nécessités courantes du chauffage domestique et s'harmonisent avec tous les genres d'ameublement. Nous avons les appareils les plus simples comme les plus luxueux, une gamme unique de nuances d'émail du plus joli effet, des appliques en cuivre nickelé, des encadrements de faïences de couleurs, en un mot, une variété de décors telle qu'elle permet à chacun d'avoir sa "Salamandre" bien à soi.

Le Chauffage central par la Salamandre, ainsi que nos ravissantes cheminées électriques pour chauffage d'appoint ou intermittent, font l'objet de notices spéciales.

DESCRIPTION SOMMAIRE

“La Salamandre” est une cheminée en fonte, fixe ou roulante, à feu visible et continu.

Elle se charge par le haut et sa réserve de combustible alimente automatiquement le foyer garni de briques réfractaires qui forment volant de chaleur et offrent une grande résistance au feu.

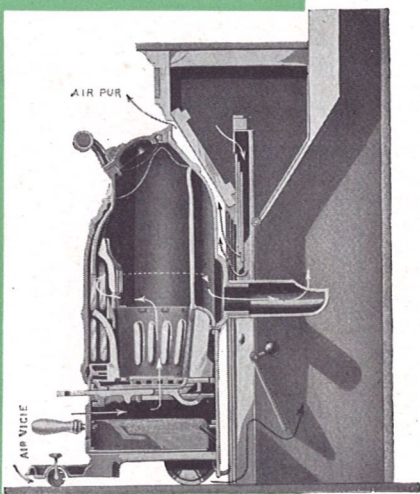
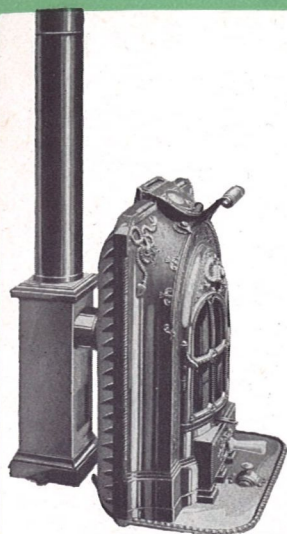
En avant, une porte garnie de micas. Derrière la porte, des grilles verticales en forme de peignes divisant le charbon pour faciliter les passages d'air et de gaz. En bas, des grilles horizontales dont la grande mobilité aide à l'évacuation des cendres qui tombent dans une pelle en tôle formant cendrier. Sur la façade du cendrier, une ou deux valves de réglage suivant les modèles.

Les gaz s'échappent du foyer par le devant (sauf dans les modèles Fanchon et B. 5), des deux côtés de la porte où ils rencontrent une quantité d'air additionnel suffisante pour assurer leur combustion complète. Ils circulent ensuite tout autour de l'appareil à travers des carneaux, abandonnant la plus grande partie de leurs calories.

La cheminée devant laquelle est placée “La Salamandre” doit être fermée par notre plaque en tôle, qui possède à sa base une valve mobile, dite “ventelle”, ayant pour but de régulariser le tirage.

S'il n'y a pas de cheminée, l'appareil est installé avec un poste à ventelle et une suite de tuyaux.

Avec “La Salamandre”, nous utilisons la ventouse (prise d'air qui existe dans toutes les cheminées bien construites) pour faire arriver l'air frais du dehors devant notre plaque de fermeture et assurer ainsi la ventilation de la pièce.



La chaleur exquise que procure “La Salamandre” ne se retrouve avec aucun autre système de chauffage.

..... Une toute mignonne
 "Salamandre"
 pour un local exigü ou un
 chauffage d'appoint.

Modèle MINIM

SANS ROULETTES
 AVEC RÉCUPÉRATEUR

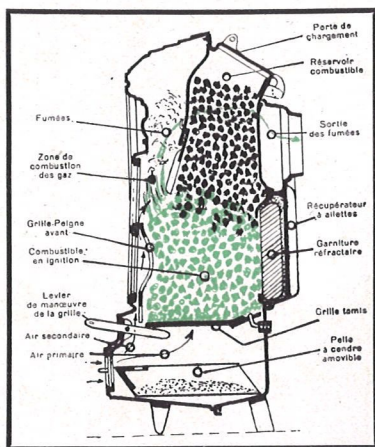
Brûlant à volonté le grain
 d'anthracite 15×25, la noisette
 20×30 ou même la noix d'an-
 thracite (2 chargements par
 24 heures).

Chauffant 40 à 50 mètres
 cubes avec une dépense
 moyenne par jour de 3 k. 5
 à 4 kilos de grain (soit à
 Paris en 1934 : 1 fr. 30 à
 1 fr. 70).

(L'avant-plateau est fourni
 en supplément).



Hauteur 0 m. 54
 Largeur 0 m. 43
 Profondeur 0 m. 31
 Poids : environ. 45 kgs



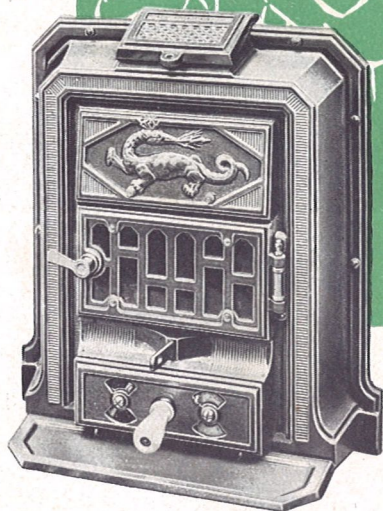
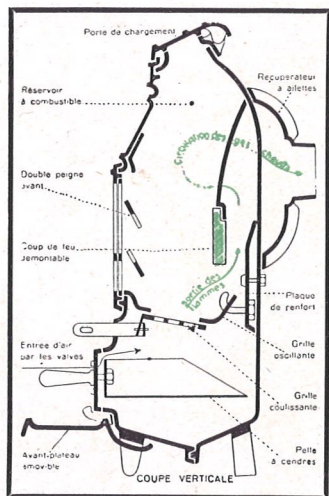
*pour un petit intérieur, un
appareil de dimensions ré-
duites, d'un aspect modeste,
mais plaisant.*

Modèle FANCHON SANS ROULETTES AVEC RÉCUPÉRATEUR

Étudié spécialement pour brûler
le grain d'antracite anglais
15 × 25 (combustible d'excel-
lente qualité pour un prix
modéré et d'un maniement très
agréable).

2 chargements
par 24 heures.

Chauffant 60 à 75 mètres
cubes avec une consumma-
tion moyenne par jour de
5 à 6 kilos (soit à Paris en
1934 : 2 fr. à 2 fr. 50).



Hauteur 0 m. 62
Largeur 0 m. 54
Profondeur 0 m. 39
Poids : environ. 60 kgs



*pour la ménagère..... un
poêle pratique et très
économique*

Modèle GLYCINE

SANS ROULETTES

Plateau supérieur permettant
de chauffer de l'eau, des ali-
ments, des fers à repasser, etc.

Ce plateau peut être masqué
par un couvercle décoratif.

Le modèle Glycine brûle de
la noisette ou de la noix
d'anthracite, avec 1 à
2 chargements par jour.

Capacité de chauffe : 80 à
100 mètres cubes.

Hauteur 0 m. 67

Largeur 0 m. 46

Profondeur . . . 0 m. 38

Poids : environ 60 kgs



● Nous garantissons d'une façon absolue notre fabrication, à la condition que nos appareils soient posés devant une plaque ou un poste à ventelle (voir l'instruction accompagnant chaque "Salamandre").

EXIGEZ UNE INSTALLATION CORRECTE

*pour les fervents du feu de
bois, les amateurs du feu
de boulets...*



Modèle B. 5 MIXTE

MUNI DE BRIQUES RÉFRACTAIRES

Cet appareil brûle des bûches de bois dur de 35 à 40 % de long, des agglomérés d'antracite (anthracine, trenthra...), ou des semi-cokes (carbolux, anthralux...).

D'allumage rapide, il peut servir à un chauffage intermittent.

Pour un feu continu, il doit être chargé 2 à 3 fois dans la journée, mais peut tenir toute une nuit.

Consommation moyenne : 15 à 20 kilos de bois, 12 à 15 kilos de boulets d'antracite.

Capacité de chauffe : 80 à 100 mètres cubes.

Hauteur	0 m. 65
Largeur	0 m. 59
Profondeur	0 m. 35
Poids : environ	60 kgs



● Accessoires livrés sans supplément avec le modèle B. 5 mixte : une buse, un crochet et un tisonnier.

Modèle B 3 mixte : 110 à 150 mètres cubes (boulets d'antracite ou bûches de 28 à 33 $\frac{3}{4}$).

*Voici un charmant meuble
Louis XVI qui fait penser
au Trianon...*

Modèle TRITONIA

Cet appareil est construit exactement comme nos modèles moyens dont il n'est qu'une réduction.

Il brûle de la noix d'anthracite avec 1 ou 2 chargements par 24 heures.

Il chauffe 80 à 100 mètres cubes, avec une consommation moyenne de 5 k. 500 à 6 k. 500 par jour, (soit à Paris en 1934 : 3 fr. à 3 fr. 50).

Hauteur 0 m. 68

Largeur 0 m. 54

Profondeur 0 m. 38

Poids : environ 65 kgs



● La Salamandre a obtenu les plus hautes récompenses dans toutes les expositions importantes de Paris, Province et de l'Étranger depuis 1900.

Grand Prix à l'Exposition Coloniale Paris 1931

*Un modèle peu encombrant
convenant avec les mobiliers
anglais ou modernes*

Modèle ANGLAIS

Mêmes caractéristiques
que le modèle Tritonia

Hauteur 0 m. 72
Largeur 0 m. 52
Profondeur . . . 0 m. 38
Poids : environ 65 kgs

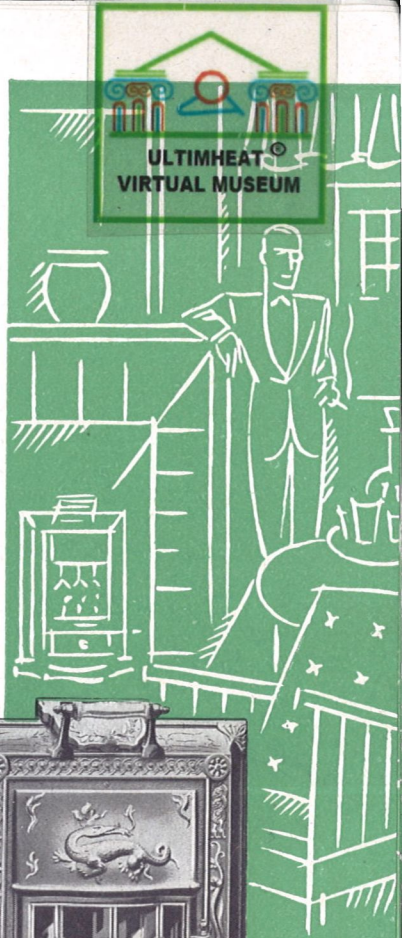
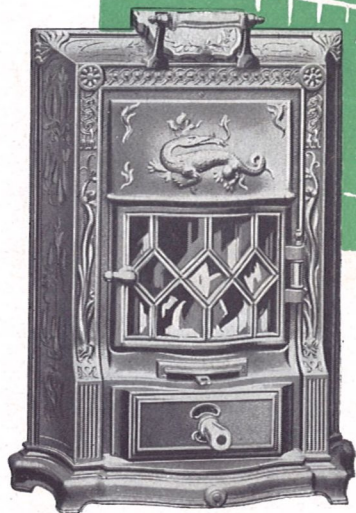
Nous livrons sans supplément de prix pour chaque Salamandre : un crochet, un entonnoir et une buse, tuyau d'échappement des gaz. (Voir pour modèles B.5 et D.2 les accessoires fournis avec l'appareil).

**Tous nos Appareils sont
de fabrication française**



104

2



● A toutes les Salamandres sont jointes **une instruction et une notice sur nos divers accessoires**. Nous prions nos clients de les lire attentivement.

le premier en date dans nos modèles de style, la cheminée roulante la plus répandue...

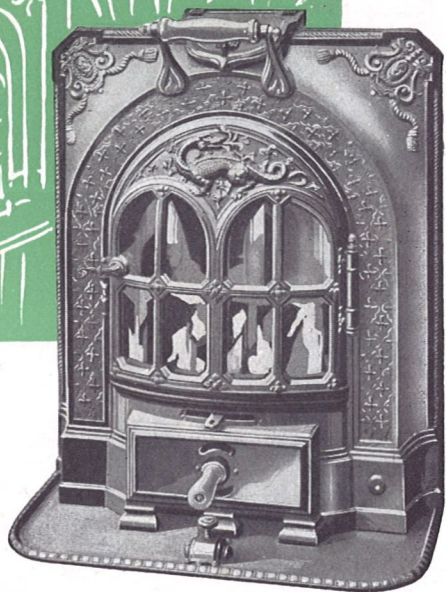
Modèle RENAISSANCE

Appareil classique, se chargeant en principe toutes les 24 heures mais pouvant, en marche réduite, durer 48 heures sans rechargement.

Capacité de chauffe : 120 à 150 mètres cubes.

Consommation moyenne : 8 à 9 kilos d'anthracite par jour (soit à Paris en 1934 : 4 fr. 50 à 5 fr.).

Hauteur 0 m. 75
Largeur 0 m. 59
Profondeur 0 m. 47
Poids : environ 85 kgs



● Notre dernière création pour modèle Renaissance : appareils émaillés dans nos diverses nuances avec appliques nickelées et, autour de la porte, une garniture de faïences dans les coloris suivants : vert macarons bleus, bleu macarons bleu clair, grenat macarons jaunes, jaune macarons grenats, brun macarons verts.

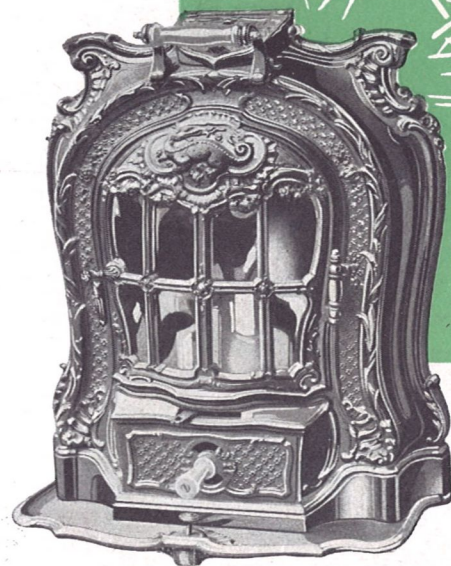
les arrondis accueillants du style Louis XV et un joli feu visible...

Modèle LOUIS XV

Mêmes caractéristiques que le modèle Renaissance.

Nouveau décor de grand luxe : appareil émaillé avec appliques nickelées et garniture de faïences dans les couleurs suivantes : vertes, bleues, rouges, brunes et jaunes.

Hauteur 0 m. 75
Largeur 0 m. 63
Profondeur 0 m. 48
Poids : environ 85 kgs



● **DERNIÈRES NOUVEAUTÉS** : nos trois cheminées électriques en fonte, à feu visible, dont les corps de chauffe avec résistance inoxydable se remplacent aussi facilement qu'une lampe. Leurs résistances portées au rouge forment des dessins lumineux charmants (demander la notice spéciale).



La finesse des ciselures de style : moulures, graines, lauriers, rubans...

Modèle LOUIS XVI

Mêmes qualités que les deux précédents.

Mêmes couleurs de faïences que la Louis XV pour le décor de grand luxe.

Hauteur 0 m. 75

Largeur 0 m. 62

Profondeur . . . 0 m. 47

Poids : environ 85 kgs

Notre tarif énumère les différents décors dans lesquels est présenté chacun de nos modèles, ainsi que nos diverses couleurs d'émail.

Pour l'établissement du cube à chauffer, ne manquez pas de lire notre Notice :

« Un Petit Calcul ».



● Tous les modèles de "Salamandre" sont vivement appréciés pour la pureté et la belle proportion de leurs lignes, ainsi que pour leur fini impeccable. Ils ne déparent pas le mobilier le plus élégant.

Une élégance sobre et racée, telle que la conçoit le goût moderne.

Modèle KRITOS

BREVETÉ S. G. D. G.

Muni de deux soupapes modératrices et d'un cendrier avec pelle indépendante.

Bloc-foyer amovible. Poignées métalliques.

Sa charge dure de 24 à 48 heures.

Il peut chauffer de 110 à 160 mètres cubes avec une consommation moyenne de 8 à 9 kilos d'antracite par jour (soit à Paris en 1934 : 4 fr. 50 à 5 fr.).

Il est transformable instantanément en générateur de chauffage central, sous laquelle forme il donne des résultats surprenants.

Hauteur 0 m. 75

Largeur 0 m. 60

Profondeur . . . 0 m. 45

Poids : environ 94 kgs



● Nous continuons à fabriquer le Modèle T. A. M. 2, dont les lignes générales se rapprochent de celles du Modèle KRITOS ci-dessus, mais qui en diffère par des détails de construction.



*pour le chauffage des halls,
ateliers d'artistes, salles de
réunions, vastes salons.....*

Grand Modèle T. A. M. 3

BREVETÉ S. G. D. G.

Appareil muni de deux valves d'air, de deux soupapes modératrices et d'un double jeu de grilles mobiles lui assurant une grande surface de grille. Ses 12 micras au lieu de 8 permettent une large visibilité du feu.

Chargement une fois par jour.

Consommation moyenne : 12 à 14 kilos d'anthracite.

Il est transformable en générateur de chauffage central.

Hauteur. . . 0 m. 74

Largeur. . . 0 m. 76

Profondeur :

0 m. 54

Poids :

environ 130 kilos



● Documentez-vous sur le chauffage central par la Salamandre qui convient à merveille pour le chauffage de tout un pavillon ou de tout un appartement. C'est le chauffage central le plus économique et le plus agréable, le feu visible étant conservé dans la pièce principale. (Demandez la brochure spéciale).

*restent les vestibules, cages
d'escalier, magasins, salles
d'école, chapelles, etc.*

Modèle D. 2

BREVETÉ S. G. D. G.

Cet appareil n'a rien de commun avec les grands poêles ordinaires. Il est de lignes élancées et harmonieuses et son volume est le plus réduit possible.

Il est muni d'un bloc-foyer amovible, permettant le remplacement facile des parties les plus exposées au feu.

Ce bloc-foyer est interchangeable avec un bloc-bouilleur qui transforme cet appareil sans aucune autre modification en générateur de chauffage central.

Capacité de chauffe : 250 à 350 mètres cubes.

Dépense moyenne : 16 à 18 kilos.

Hauteur. 0 m. 91

Largeur. 0 m. 48

Profondeur. 0 m. 55

Poids : environ 130 kgs



● Le Modèle D 2 est livré avec un crochet, mais sans buse ni entonnoir (ce dernier n'étant pas nécessaire).



LA SALAMANDRE

Registre du Commerce : Seine 207.115

Téléphone : TRUDAINE 00-54
(3 lignes)

Adresse Télégraphique :
■ ■ SALMAND-PARIS-63 ■ ■



d'après
JACK

E. CHABOCHE & C^{ie}

INGÉNIEURS-CONSTRUCTEURS

S A R. L. au Capital de 2.500.000 fr.

BUREAUX :

33, Rue Rodier - PARIS (9^e)

MAGASINS DE VENTE DE LA SALAMANDRE :

PARIS { **33, Rue Rodier**
77 bis, Rue de Richelieu

Plus de 2.000 Agents et Dépositaires
en France et à l'Étranger